



KEMICHAL[®] S.R.L.

VERNICI - COLORANTI PER LEGNO
WOOD COATINGS AND COLOURS

COLOURS AND EFFECTS FOR INTERIOR
**COLORI ED EFFETTI
PER INTERNI**



VERNICI - COLORANTI PER LEGNO
WOOD COATINGS AND COLOURS

www.kemichal.it



Dal 1962 coloriamo il vostro stile
Since 1962 we paint your style

LACCATI _ LACKS
KEMILAC COLOR SYSTEM RAL - NCS

DECAPÈ e GLAZE

DECAPÈ and GLAZE STAINS



DECAPÈ

KEMILAC POL. + PATINA ANTICANTE BIANCA 641
oppure KEMILAC POL. + PATINA H BIANCA L900



TINTA NOCE GLAZE 3601
WALNUT GLAZE STAIN 3601



TINTA BIANCA GLAZE 831
WHITE GLAZE STAIN 831



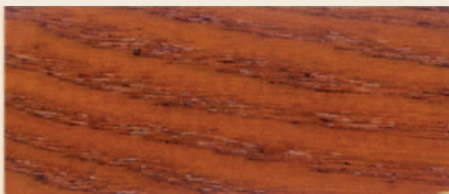
TINTA GRIGIO GLAZE 832
GRAY GLAZE STAIN 832

CONCENTRATI BISOLUBILI per INTERNI serie T

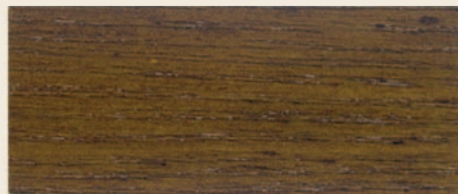
CONCENTRATES COLOURS WATER & SOLVENT for INTERIOR series T



Giallo Luce / *Light Yellow*



Ciliegio / *Cherry wood*



Iroco / *Iroco*



Giallo Sole / *Sun Yellow*



Teak / *Teak*



Castagno / *Chestnut*



Giallo / *Yellow*



Noce Biondo / *Fair Walnut*



Rovere / *Oak*



Arancio / *Orange*



Bruno Rosso / *Red Brown*



Noce Scuro / *Dark Walnut*



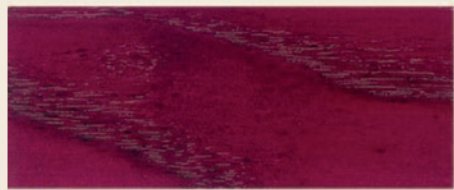
Rosso Fiamma / *Flame Red*



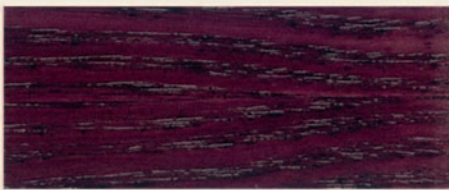
Mogano / *Mahogany*



Wengé / *Wenge*



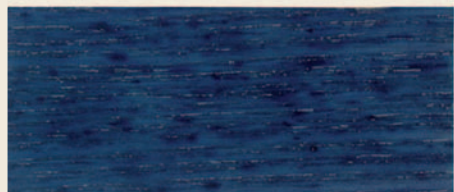
Rosso / *Red*



Palissandro / *Palisander*



Verde / *Green*



Blu / *Blue*



Nero / *Black*



Verde Foglia / *Leaf Green*

COLORI PURAMENTE INDICATIVI. FARE RIFERIMENTO AL CAMPIONE ORIGINALE

CONCENTRATI serie T

I concentrati serie T sono diluibili sia in acqua che con solvente e consentono di ottenere una tinteggiatura di elevata qualità in termini di tono e trasparenza. In linea generale i colori nella cartella sono stati ottenuti con una diluizione media di 1:10 con acqua. Nella cartella sono sovra verniciati con una mano di fondo all'acqua Idrofond 3277 TIX e una mano di finitura all'acqua Idropac 3296 TIX. Il colore è puramente indicativo in quanto può variare in base al legno utilizzato e alla quantità applicata; deve sempre essere ottimizzato con prove pratiche. Veicoli disponibili: 1) Veicolo per Tinte 57 – con i concentrati diluiti con solvente, per dare profondità e un effetto pulito; 2) Veicolo per Tinte H – con i concentrati diluiti con acqua, per dare uniformità mantenendo la trasparenza; 3) Veicolo Bisolubile per Tinte 3129 – diluibile sia all'acqua che a solvente, per vivacizzare il colore ed evidenziare la venatura del legno. La quantità di veicolo da aggiungere sostituisce la stessa quantità di acqua o solvente della diluizione. I veicoli possono modificare il colore della tinta e vanno sempre aggiunti dopo la miscela tra concentrati e acqua o solvente con una quantità minima del 10% per il Veicolo per Tinte H, del 5% per i veicoli VT57 e VBT3129

DECAPE e GLAZE

Ciclo per Decapè : (1) N° 2 mani a distanza di 1 ora da 100g/m² di KEMILAC POLIURETANICO (esempio: laccato colore ALBICOCCA gloss 20) - Catalizzare al 50% con C 1370I - diluire al 20% con Diluente Speciale - DOPO 8 ORE – (2) N° 1 mano da 60-80g/m² di PATINA ANTICANTE BIANCA 641 (diluire al 50% con SOLVENTE PATINA) oppure PATINA ALL'ACQUA BIANCA L900 – (applicare la Patina a sfumare in più passaggi) – Rimuovere la Patina con Scotch Brite oppure Spugna Abrasiva – (3) N° 1 mano da 100-120g/m² OPACO ACRILICO 6 C30M – catalizzatore al 20% con C 5 M – diluire al 20-30% con Diluente Speciale

Ciclo per Glaze : (1) N° 1 mano da 60-80g/m² di TINTA GLAZE BIANCA o GRIGIA, diluire al 50/100% con Diluente la TINTA GLAZE NOCE 3601 - Dopo qualche minuto stracciare con un panno in maniera uniforme – Dopo minimo 2 ORE – (2) N° 2 mani a distanza di 2 ORE previa leggera carteggiatura con carta abrasiva grana 320 di 100g/m² OPACO ACRILICO 6 C30M – catalizzato al 20% con C 5 M – diluire al 20-30% con Diluente Speciale

CONCENTRATES series T

The "T" series concentrates colours can be used with water or solvent thinner and they allow to obtain a stain of high quality in terms of tones and clearness. In general the colours on the catalogue have been obtained with an average of 1:10 dilution with water. They have been varnished with a coat of Idrofond 3277 TIX water-based transparent primer and a coat of Idropac 3296 TIX water-based transparent top-coat. The colour is indicative because it can vary depending on the type of wood and the applied quantity; practical testing should be carried out in order to obtain the best results. Binding agents available: 1) Binding agent for Stains 57 – with concentrates diluted with solvent, to give depth and a clean effect; 2) Binding agent for Stains H – with concentrates diluted with water to give uniformity maintaining transparency; 3) Binding agent Bi-soluble 3129 – water & solvent soluble, to brighten the colour and highlight the grain of wood. The amount of the binding agent to add replaces the same amount of water or solvent dilution. Binding agents may change the colour of stain and they have to be always added after the mixture between concentrates and water or solvent with a minimum quantity of 10% for Binding agent H, of 5% for VT57 and VBT3129

DECAPÈ and GLAZE STAINS

Decapè – Coating cycle: (1) N° 2 layer (1 hour between 1st and 2nd layer) 100g/m² of KEMILAC POL. (on catalogue lack colour apricot 20 gloss) + catalyst C1370I at 50% + special thinner DS at 20% - After 8 hour – (2) N° 1 layer 60-80g/m² of White Patina 641 or white patina water based L900 + thinner for patina SP a. 50% (apply the patina shading in multiple steps) – Remove the Patina with Scotch Brite or pot scourer – (3) N° 1 layer 100-120g/m² ACRYLIC TOP-COAT 6M series 30 gloss + catalyst C5M a/ 20% + special thinner DS at 20-30%

Glaze stains cycle: (1) N° 1 layer 60-80g/m² of White or Grey GLAZE stain (ready to use) – add thinner at 50/100% on Walnu GLAZE stain 3601 – After few minutes remove with a rag uniformly – After minimum 2 hours - (2) N° 2 layer (2 hours between 1st and 2nd layer with a soft abrasion with sand paper 320 grain) 100g/m² of Acrylic Top-coat 6M 30 gloss + catalyst C5M at 20% + special thinner DS at 20-30%

Vernici e coloranti per legno dal 1962

Kemichal S.r.l. produce vernici poliuretaniche, nitro, acriliche, sintetiche, all'acqua, sia per interni che per esterni; tinte, patine, coloranti concentrati e paste colorate sia all'acqua che a solvente. Fondi e finiture pigmentate con i colori delle cartelle RAL e NCS inclusi nel sistema tintometrico Kemilac Color System. Finiture a base di oli e cerate, fondi Poliesteri, vernici per applicazioni elettrostatiche, fondi e gessi a trafilatura per cornici. Vernici per parquet e scale. Effetti speciali e metallizzati, ancoranti per superfici plastiche, metallo e vetro. Additivi per proteggere e trattare il legno.

Wood coatings and colours since 1962

Kemichal S.r.l. produces polyurethane, nitro, acrylics, synthetic, water-based varnishes, for exterior and interior; stains, patinas, concentrates and coloured pastas, water-based and solvent-based. Primers and pigmented top-coats with reference to the RAL and NCS colours catalogues, included in our tintometric system Kemilac Color System. Oil-based and waxy-based finishes, polyester primers, electrostatic varnishes, primers and fillers for frames. Varnishes for parquet and staircase. Special and metal effects, adhesive promoter for plastic, metal and glass. Additives for protecting and treating the wood.



VERNICI - COLORANTI PER LEGNO
WOOD COATINGS AND COLOURS

Via dell'Artigianato, 2 - 35010 TREBASELEGHE (PD) - Italy
Tel. +39 049 9385648 - 049 9388042 - Fax +39 049 9385070
www.kemichal.it info@kemichal.it

