

**KEMIWOOD**

*water based*  
**STAINS**  
**THC**



**KEMICHAL**<sup>®</sup>





Le tinte **all'acqua** per interni della serie **THC** sono pronte all'uso e adatte per applicazioni a spruzzo. In base alle modalità di applicazione o alle essenze di legno utilizzate, è possibile richiedere la versione più specifica: a spruzzo da stracciare, a rullo o ad immersione.

Rappresentano l'ideale abbinamento dei migliori pigmenti e coloranti disponibili sul mercato, diluiti in appositi veicoli all'acqua, in grado di esaltare la naturale bellezza del legno, rispettando l'ambiente.

Assicurano un'eccellente bagnatura del supporto, donando un'ottima uniformità del colore, una gradevole marcatura del poro, una notevole brillantezza e buona stabilità nel tempo. Destinate all'arredo per interni, garantiscono una buona resistenza alla luce.

Grazie alla loro compatibilità e miscibilità, oltre alle tinte disponibili a catalogo, si possono ottenere, mescolandole tra loro nelle proporzioni desiderate, innumerevoli altre tonalità e diversi colori personalizzati.

In questo catalogo è stato utilizzato il Rovere Europeo Naturale. I colori sono stati fissati con vernice all'acqua bicomponente. Grazie all'elevata versatilità delle tinte e alle loro caratteristiche, si possono ottenere ottimi risultati su varie essenze legnose a poro aperto o chiuso.

Il risultato dell'effetto può essere influenzato da vari fattori, quali: diversa tipologia di legno scelto, condizioni applicative, ciclo di verniciatura ed eventuali diluizioni.

Si consigliano pertanto adeguate valutazioni preliminari e preventive prove di tinteggiatura. I colori rappresentati sono indicativi.

# TINTE ALL'ACQUA PER INTERNI THC

*let yourself be*

**KEMI**



The **water-based** stains for interior of the **THC** series are ready to use and suitable for spray applications. Depending on the application methods or the wood essences used, it is possible to request the most specific version: spray to be wiped off, roller or immersion.

They represent the ideal combination of the best pigments and colorants available on the market, diluted in special water-based binders, able to enhance natural beauty of wood, respecting the environment.

They ensure excellent wetting of the surface, giving optimum color uniformity, a pleasant pore marking, a considerable brilliance and good stability over time. Intended for interior furnishings, they guarantee good resistance to light.

Thanks to their compatibility and miscibility, in addition to the stains available on catalog, countless other shades and different customized colors can be obtained by mixing them together in the desired proportions.

In this catalog Natural European Oak was used. The colors were fixed with bi-component water-based varnish. Thanks to the high versatility of the stains and their characteristics, excellent results can be obtained on many other open or closed pore wood essences.

The result of the effect can be influenced by various factors, such as: different kind of wood chosen, application conditions, coating system and any dilutions. Therefore, adequate preliminary evaluations and preventive coloring tests are recommended. The represented colors are indicative.

# WATER-BASED STAINS FOR INTERIOR THC

*colored by green*

**WOOD**





THC 01



THC 06



THC 02



THC 07



THC 03



THC 08



THC 04



THC 09



THC 05



THC 10

I colori sono indicativi. Si consiglia sempre di effettuare prove preliminari per ottenere i migliori risultati.



THC 11



THC 16



THC 12



THC 17



THC 13



THC 18



THC 14



THC 19



THC 15



THC 20

Consultare la scheda tecnica per dettagli relativi al ciclo di verniciatura o alle specifiche e caratteristiche del prodotto.



THC 21



THC 26



THC 22



THC 27



THC 23



THC 28



THC 24



THC 29



THC 25



THC 30

See the technical data sheet for details about coating system or specifications and characteristics of the product.



THC 31



THC 36



THC 32



THC 37



THC 33



THC 38



THC 34



THC 39



THC 35



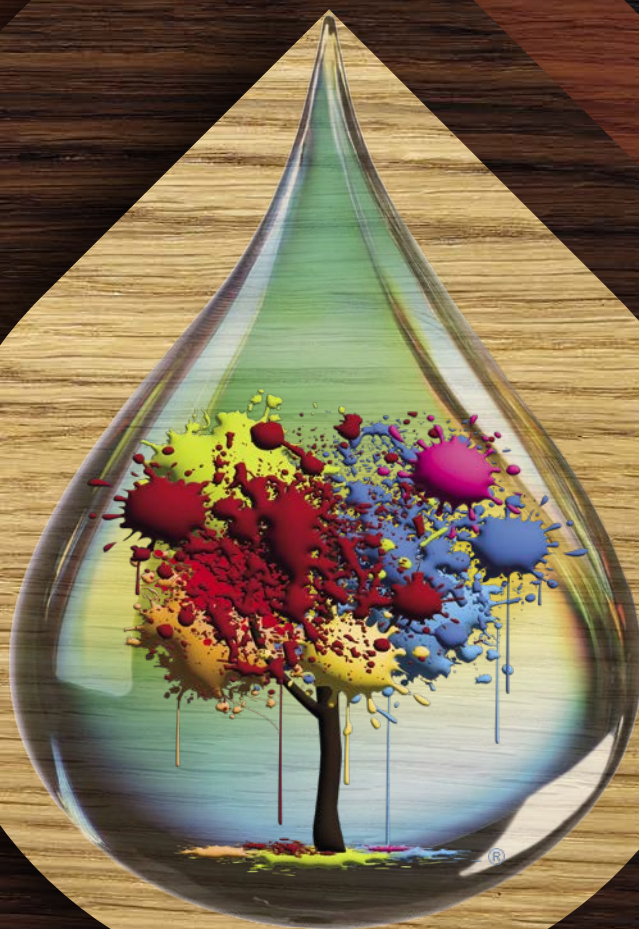
THC 40

The colors are indicative. Preliminary tests should be always carried out in order to obtain the best results.

**KEMICAL**<sup>®</sup>  
S.R.L.

**VERNICI E COLORI**

Via dell'Artigianato, 2 - TREBASELEGHE (PD) - Italy  
Tel. +39 049 9385648 - Fax +39 049 9385070  
www.kemichal.it  info@kemichal.it



SISTEMA DI GESTIONE  
QUALITÀ CERTIFICATO

**CQY**  
CERTICALITY

UNI EN ISO 9001:2015

[www.kemichal.it](http://www.kemichal.it)

